

QX-21

九州大学鳥人間チーム

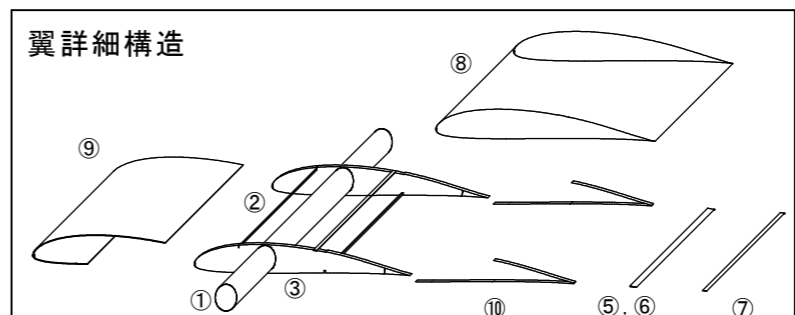
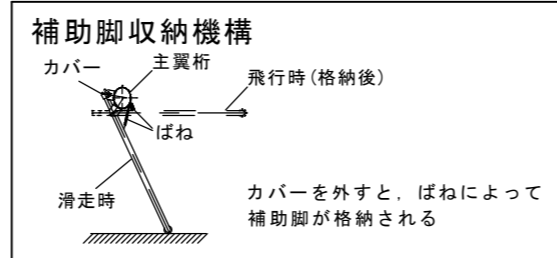
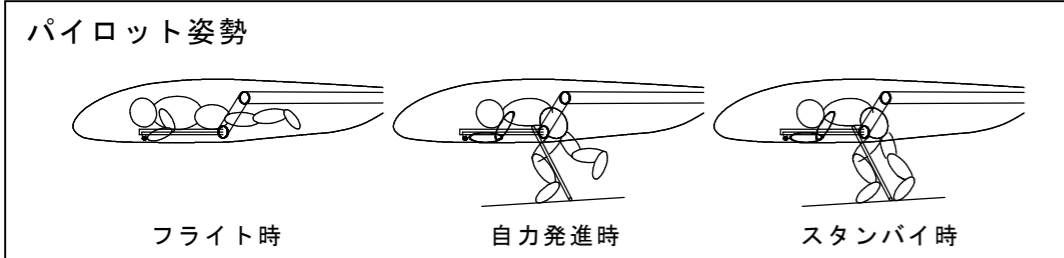
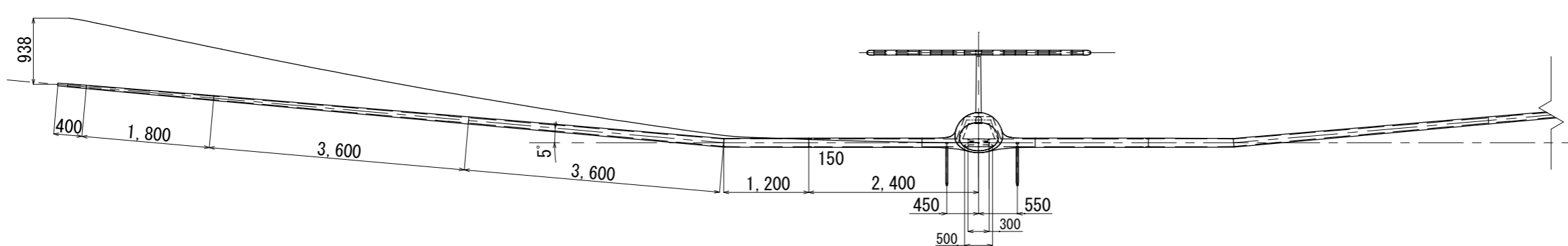
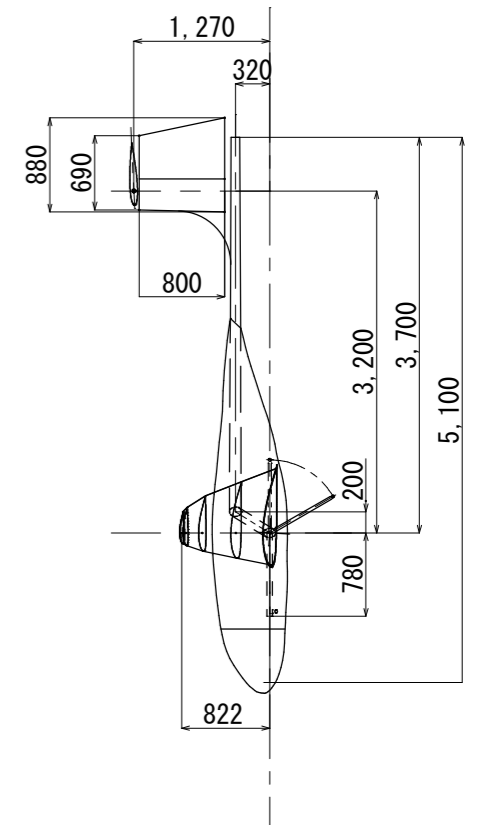
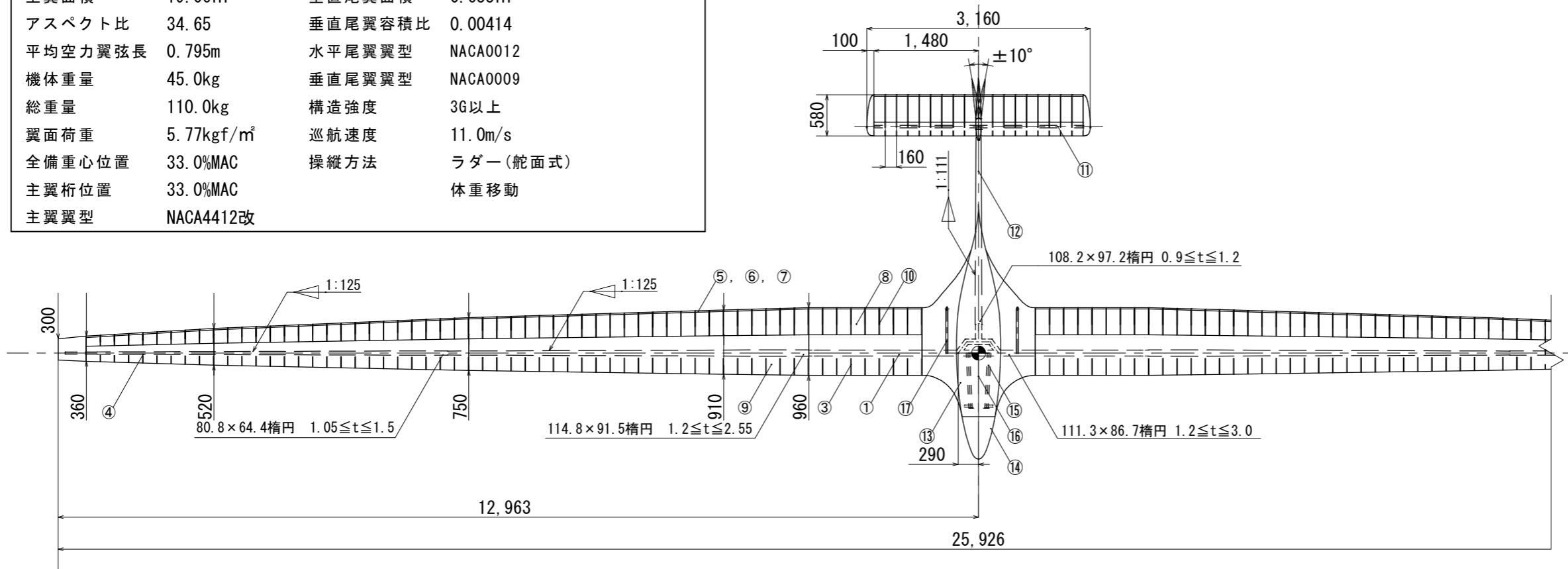


1/25

主要諸元

全幅	25.70m	水平尾翼面積	1.67m ²
全長	5.10m	水平尾翼容積比	0.354
主翼面積	19.06m ²	垂直尾翼面積	0.633m ²
アスペクト比	34.65	垂直尾翼容積比	0.00414
平均空力翼弦長	0.795m	水平尾翼翼型	NACA0012
機体重量	45.0kg	垂直尾翼翼型	NACA0009
総重量	110.0kg	構造強度	3G以上
翼面荷重	5.77kgf/m ²	巡航速度	11.0m/s
全備重心位置	33.0%MAC	操縦方法	ラダー(舵面式)
主翼桁位置	33.0%MAC		体重移動
主翼翼型	NACA4412改		

パイロット : 菊池 正真
 設計責任者 : 清水 俊太郎
 代表 : 沖本 和貴



17 補助脚	CFRPパイプ
16 コクピット緩衝材	スタイロフォーム
15 コクピット補強材	アルミパイプ
14 キャノピ	ペットエース
13 カウル外皮	発泡スチロール
12 胴体	CFRP橋円パイプ
11 尾翼桁	CFRPパイプ
10 リブ補強材	CFRP板 (7mm × 0.5mm)
9 翼前縁部外皮	エスレンシート
8 翼外皮	ポリプロピレンフィルム
7 翼後縁被覆材	ポリプロピレンテープ
6 翼後縁補強材	発泡ウレタン
5 翼後縁材	CFRP板 (20mm × 0.5mm)
4 翼端リブ	スタイロフォーム
3 翼根リブ	発泡スチロール
2 縦通材	ヒノキ (10mm × 2mm)
1 主桁	CFRP橋円パイプ