

QX-04 1/25

九州大学鳥人間チーム

福岡市東区箱崎6-10-1

Tel: 092-642-3736

パイロット: 池田 大輔

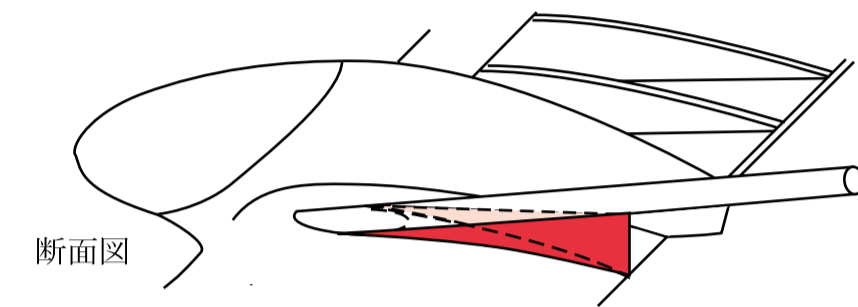
設計責任者: 瀬戸山 正幸

代表: 瀬戸山 正幸

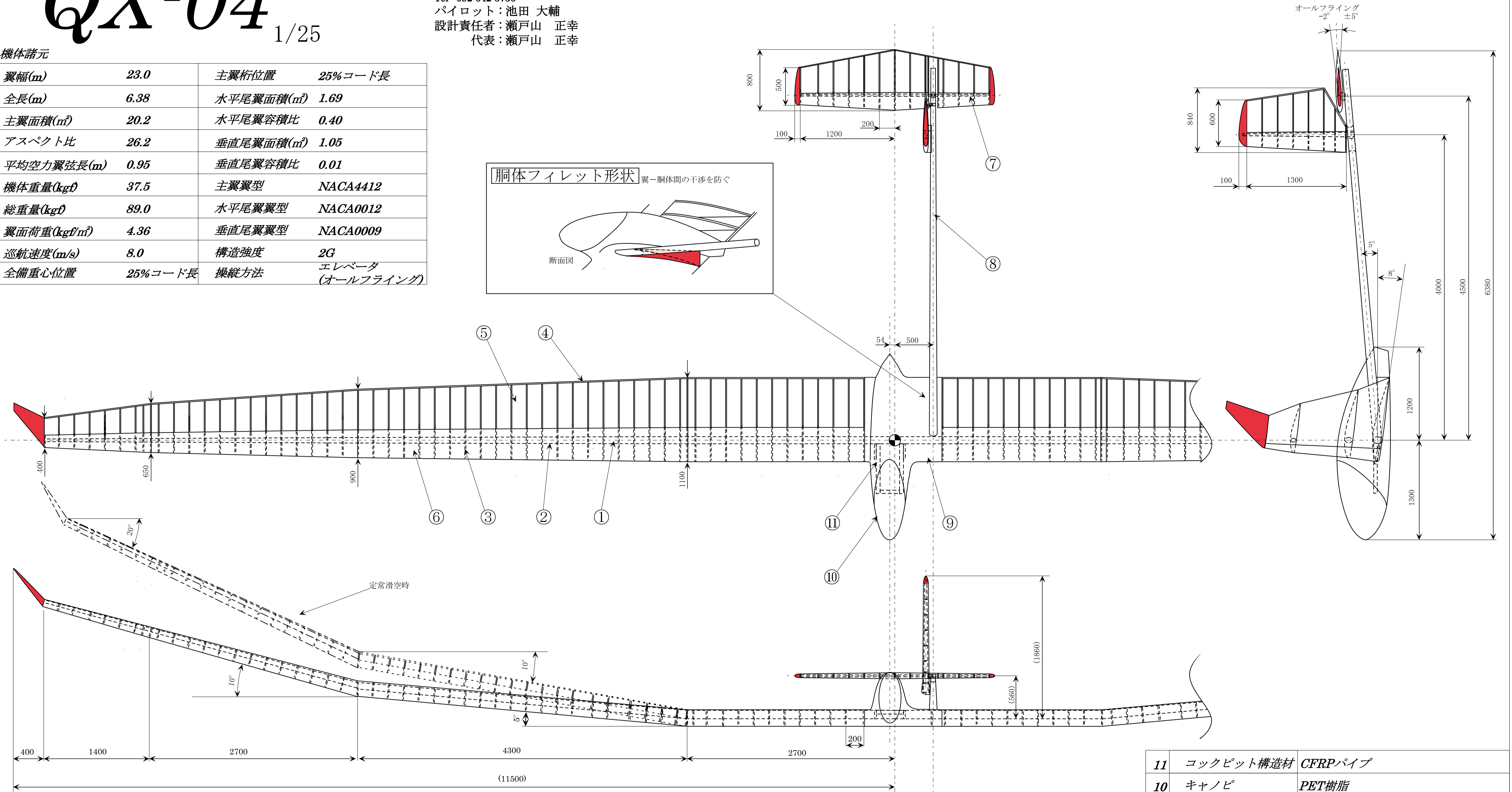
機体諸元

翼幅(m)	23.0	主翼桁位置	25%コード長
全長(m)	6.38	水平尾翼面積(m ²)	1.69
主翼面積(m ²)	20.2	水平尾翼容積比	0.40
アスペクト比	26.2	垂直尾翼面積(m ²)	1.05
平均空力翼弦長(m)	0.95	垂直尾翼容積比	0.01
機体重量(kgf)	37.5	主翼翼型	NACA4412
総重量(kgf)	89.0	水平尾翼翼型	NACA0012
翼面荷重(kgf/m ²)	4.36	垂直尾翼翼型	NACA0009
巡航速度(m/s)	8.0	構造強度	2G
全備重心位置	25%コード長	操縦方法	エレベータ (オールフライング)

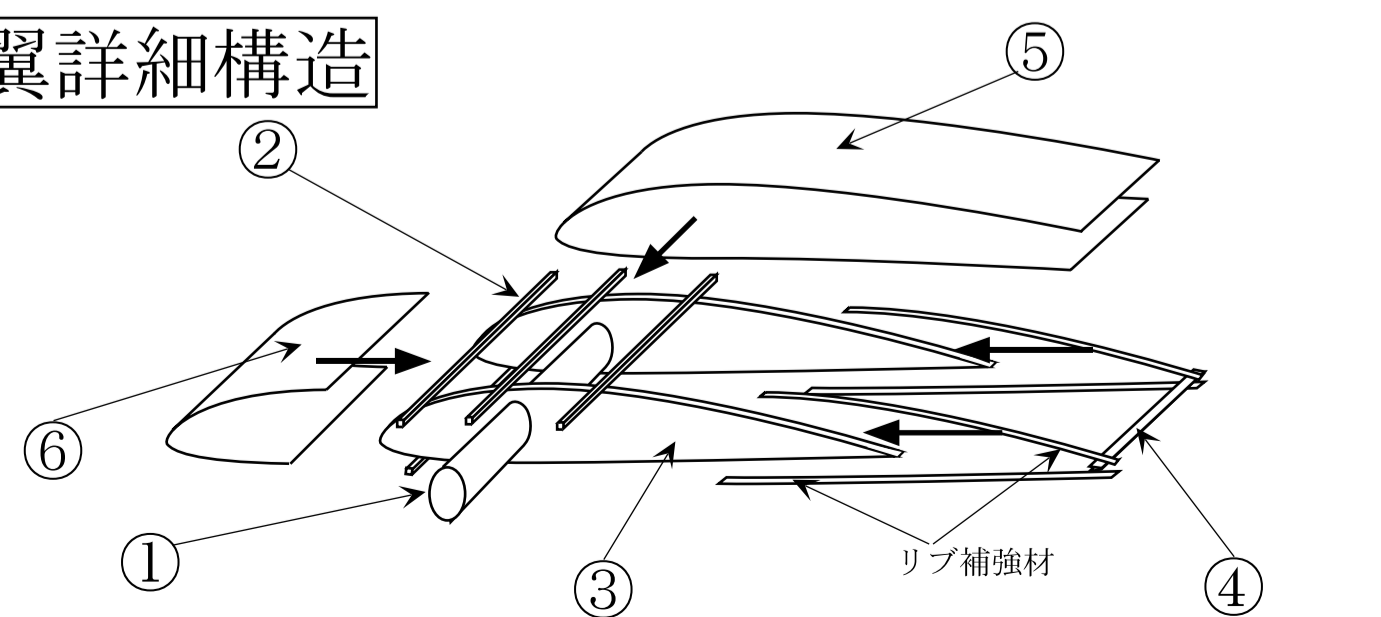
胴体フィレット形状 翼-胴体間の干渉を防ぐ



断面図

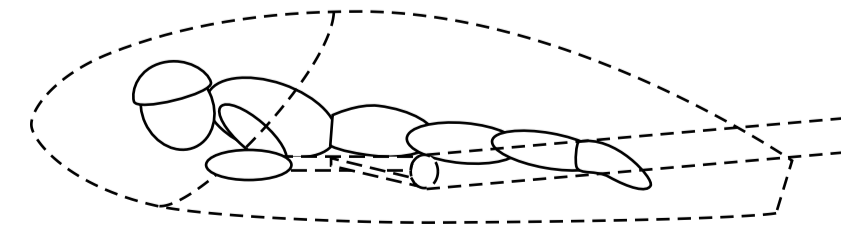


翼詳細構造

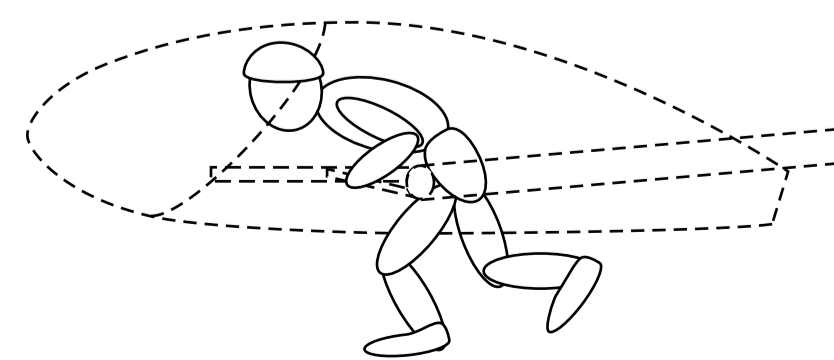


パイロットの姿勢

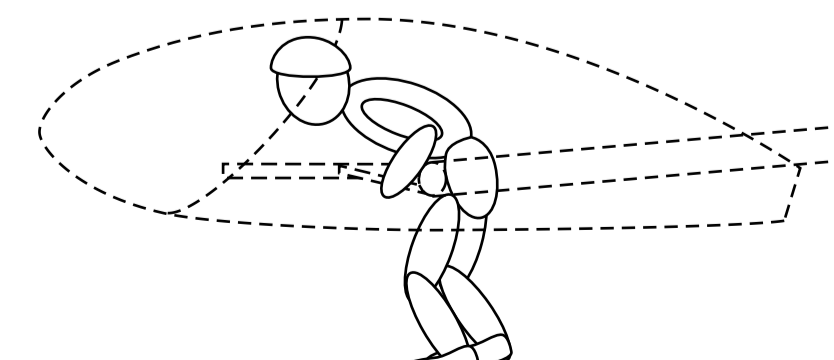
フライト時:



自力発進時:



スタンバイ時:



11	コックピット構造材	CFRPパイプ
10	キャノピー	PET樹脂
9	カウル外皮	発泡スチロール削り出し
8	胴体	CFRP楕円パイプ
7	尾翼桁	CFRPパイプ
6	翼前縁部外皮	スチレンペーパー
5	翼外皮	ポリプロピレンフィルム
4	翼後縁材	CFRP板(15mm×0.5mm)
3	リブ	発泡スチロール(CFRP板補強)
2	縦通材	ヒノキ(5mm×5mm)
1	主翼桁	CFRP楕円パイプ