

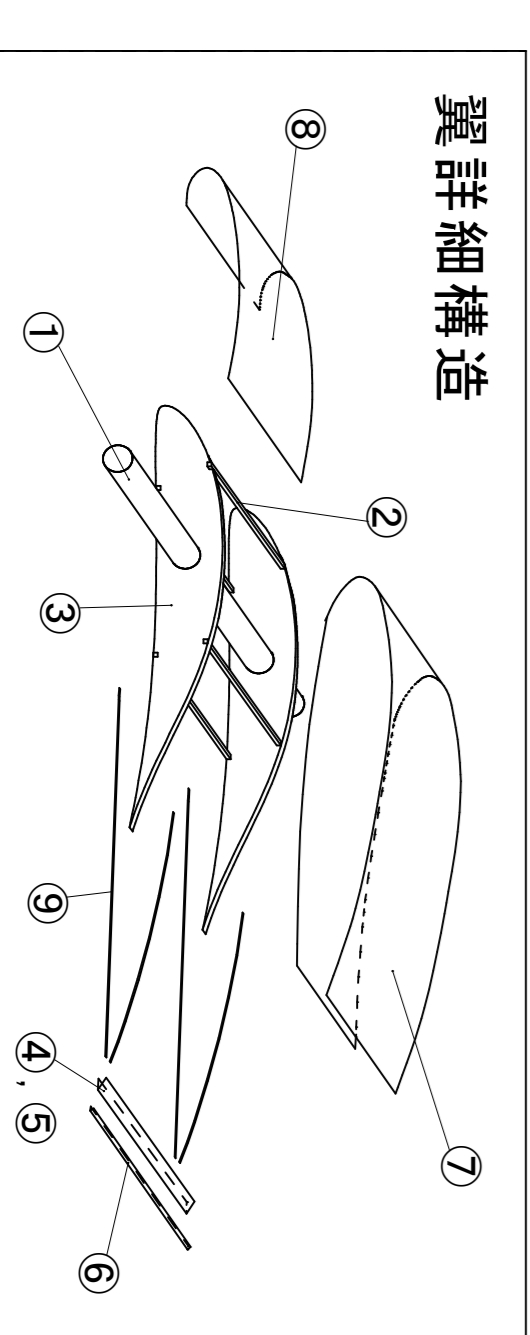
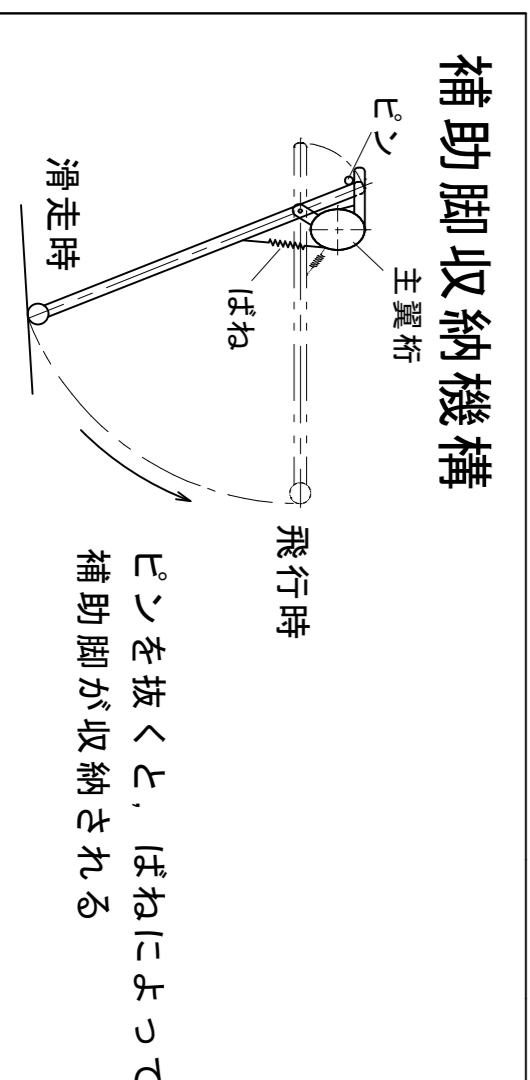
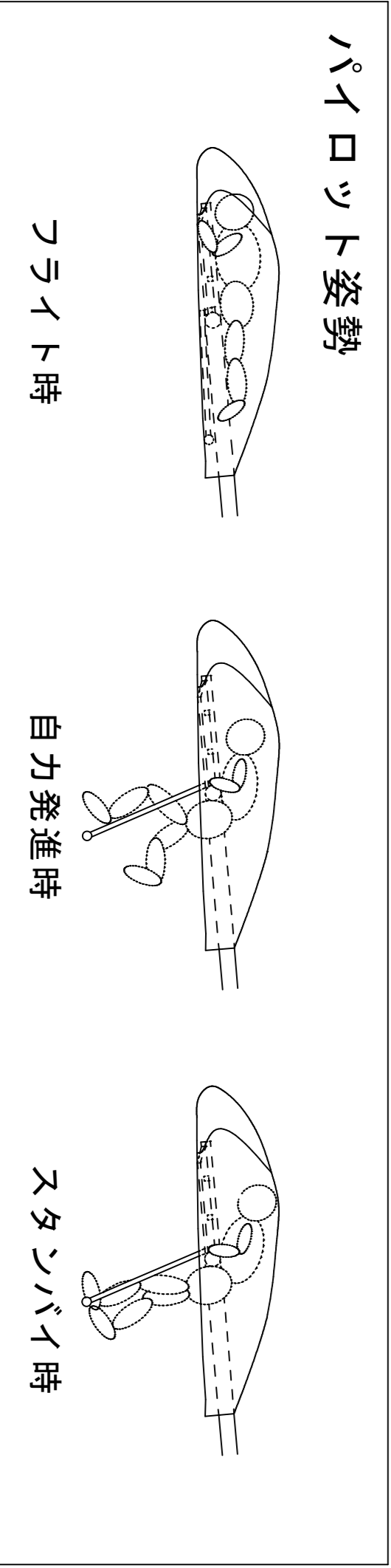
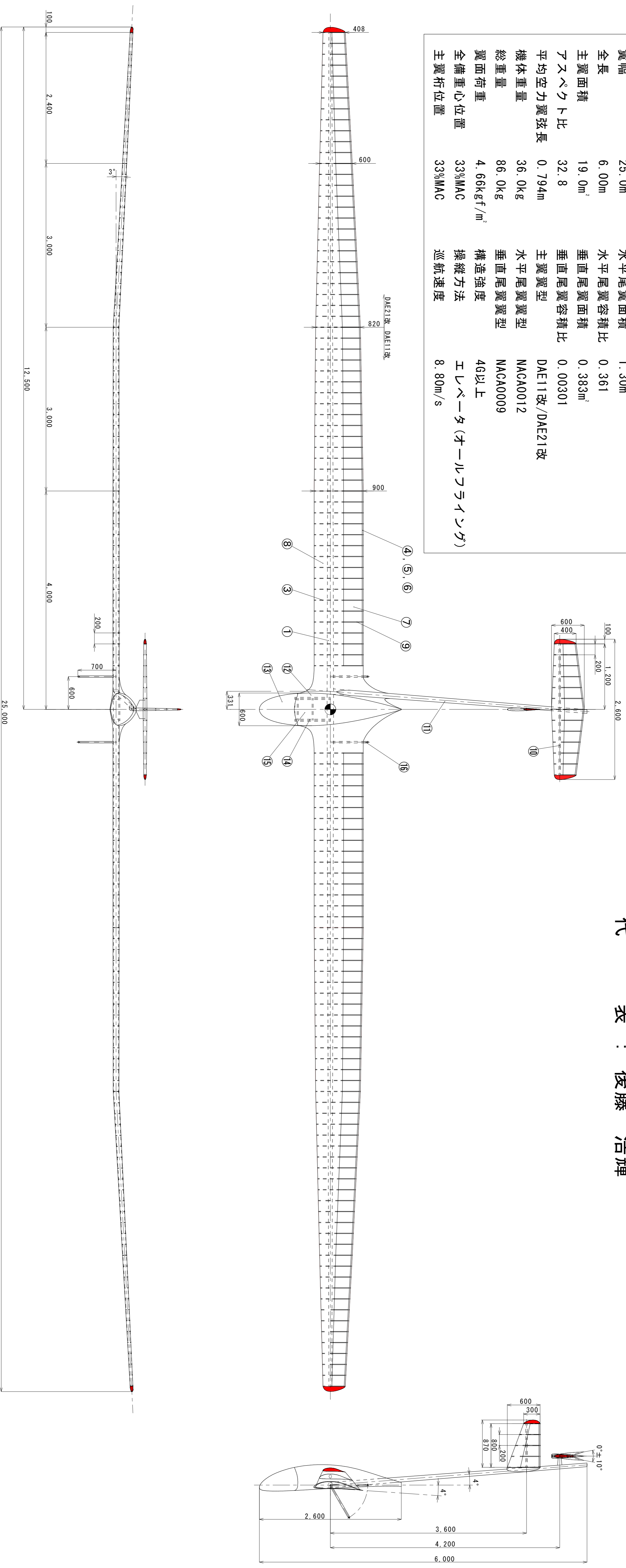
# OX-10

1/25

## 九州大学鳥人間チーム

パイロット：日下部 紘亮  
 設計責任者：白桃 拓哉  
 代表：後藤 浩輝

主要諸元			
翼幅	25.0m	水平尾翼面積	1.30m <sup>2</sup>
全長	6.00m	水平尾翼容積比	0.361
主翼面積	19.0m <sup>2</sup>	垂直尾翼面積	0.383m <sup>2</sup>
アスペクト比	32.8	垂直尾翼容積比	0.00301
平均空力翼弦長	0.794m	主翼翼型	DAE11改/DAE21改
機体重量	36.0kg	水平尾翼翼型	NACA0012
総重量	86.0kg	垂直尾翼翼型	NACA0009
翼面荷重	4.66kgf/m <sup>2</sup>	構造強度	4G以上
全備重心位置	33%MAC	操作方法	エレベータ(オールフライング)
主翼桁位置	33%MAC	巡航速度	8.80m/s



16	補助脚(補助車輪)	CFRP及びアルミパイプ
15	コクピット緩衝材	スタイロフォーム
14	コクピット補強材	アルミパイプ
13	キャノピー	ペットエース
12	カウル外皮	発泡スチロール
11	胴体	CFRP積層パイプ
10	リブ補強材	CFRPパイプ
9	翼前縁部外皮	CFRP板(8mm×0.5mm)
8	翼外皮	エスレシシート
7	翼後縁被覆材	ホリテロレシタルム
6	翼後縁補強材	発泡ウレタン
5	翼後縁材	CFRP板(20mm×0.5mm)
4	リブ	発泡スチロール
3	縦通材	ヒノキ(5mm×5mm)
2	主翼桁	CFRP積層パイプ