

# QX-17

1/25

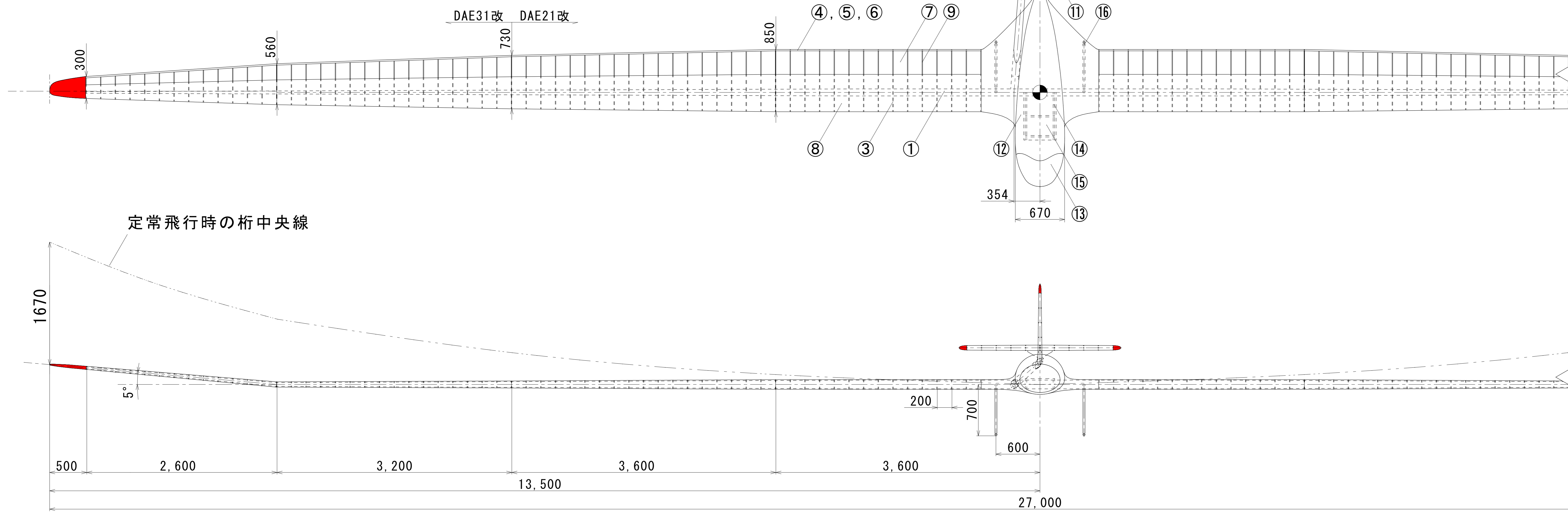
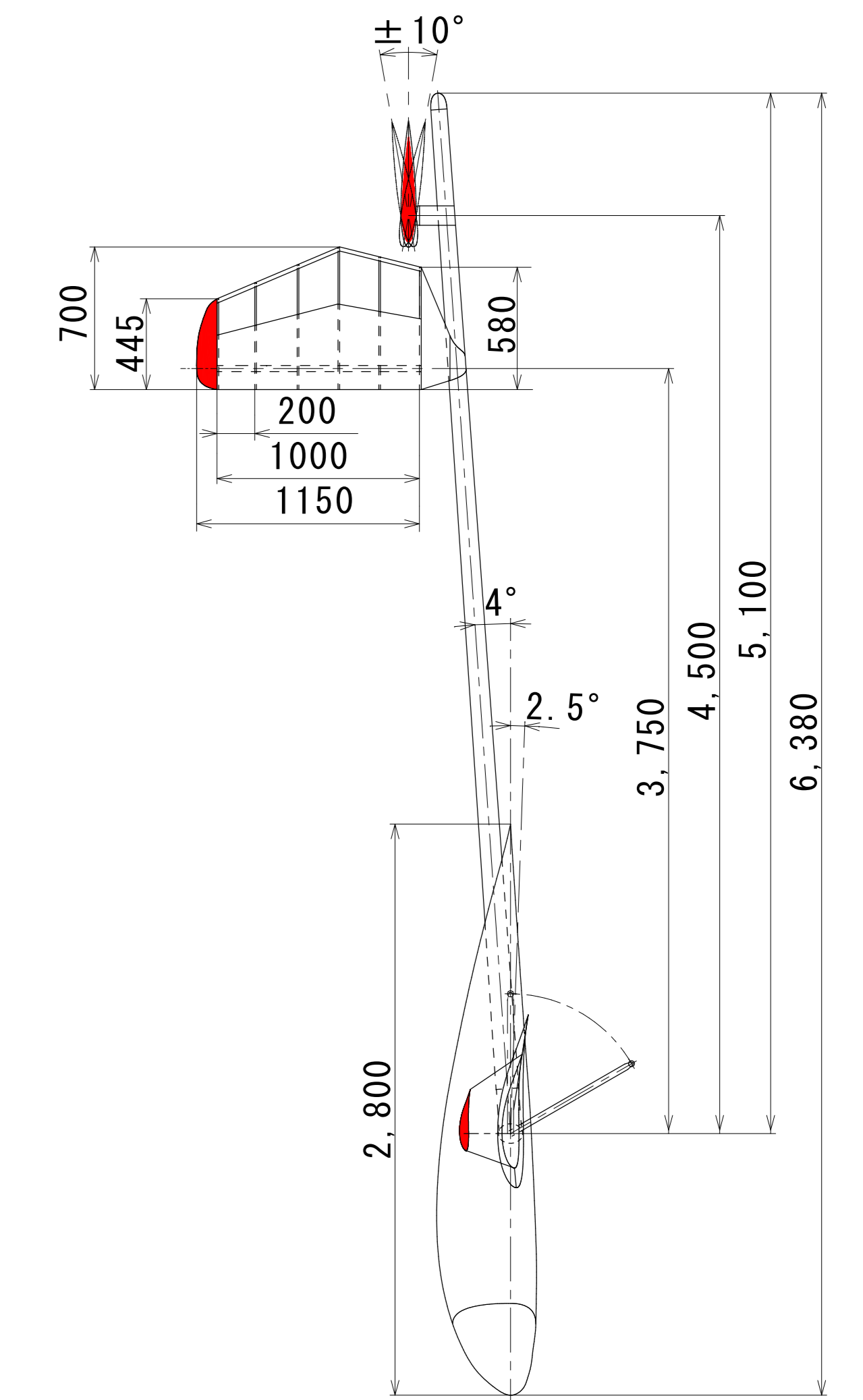
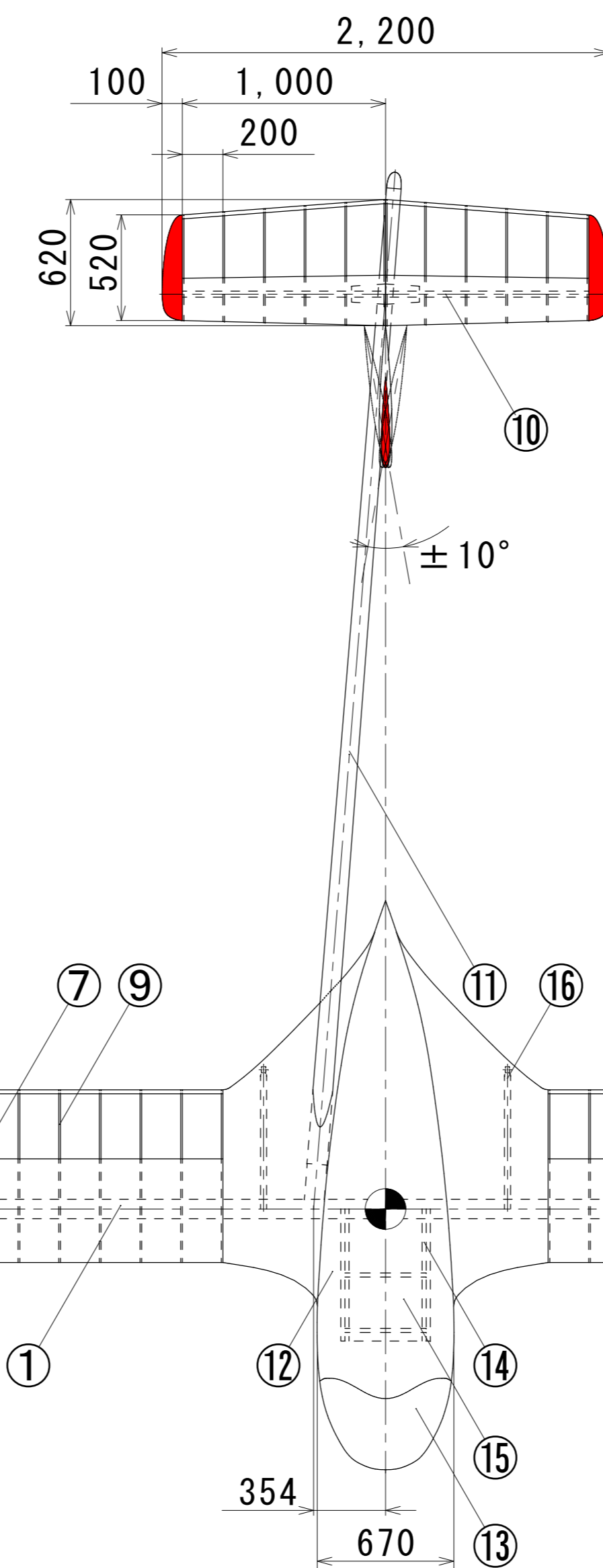
## 九州大学鳥人間チーム



### 主要諸元

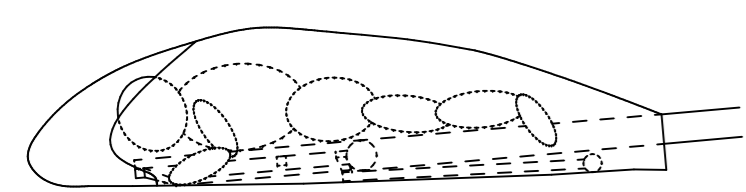
翼幅	27.0m	水平尾翼面積	1.25m <sup>2</sup>
全長	6.38m	水平尾翼容積比	0.423
主翼面積	18.3m <sup>2</sup>	垂直尾翼面積	0.600m <sup>2</sup>
アスペクト比	39.8	垂直尾翼容積比	0.00437
平均空力翼弦長	0.731m	水平尾翼翼型	NACA0012
機体重量(標準)	41.0kg	垂直尾翼翼型	NACA0009
総重量(標準)	90.0kg	構造強度	3G以上
翼面荷重	4.96kgf/m <sup>2</sup>	操縦方法	エレベータ(オールフライング) ラダー(オールフライング)
全備重心位置	31.0%MAC	巡航速度	11.0m/s
主翼桁位置	31.0%MAC		
主翼翼型	DAE21改/DAE31改		

パイロット : 坂口 光輝  
 設計責任者 : 寺山 亮太  
 代表 : 大澤 啓介

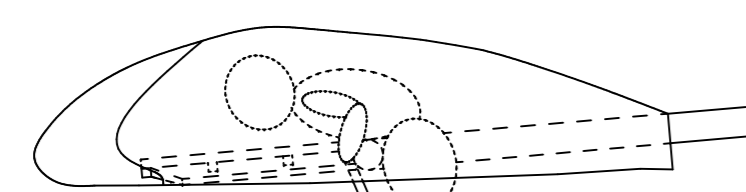


定常飛行時の桁中央線

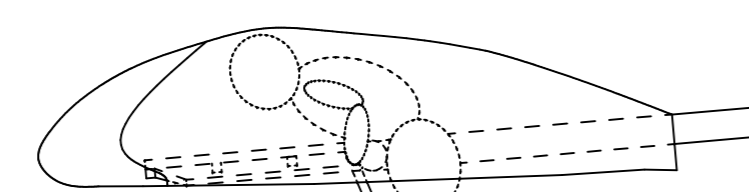
### パイロット姿勢



フライト時

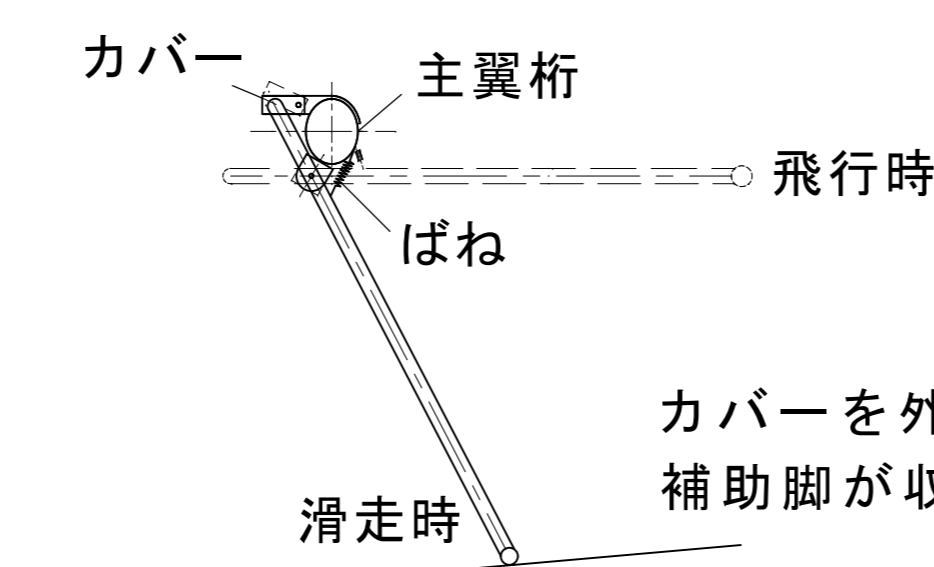


自力発進時



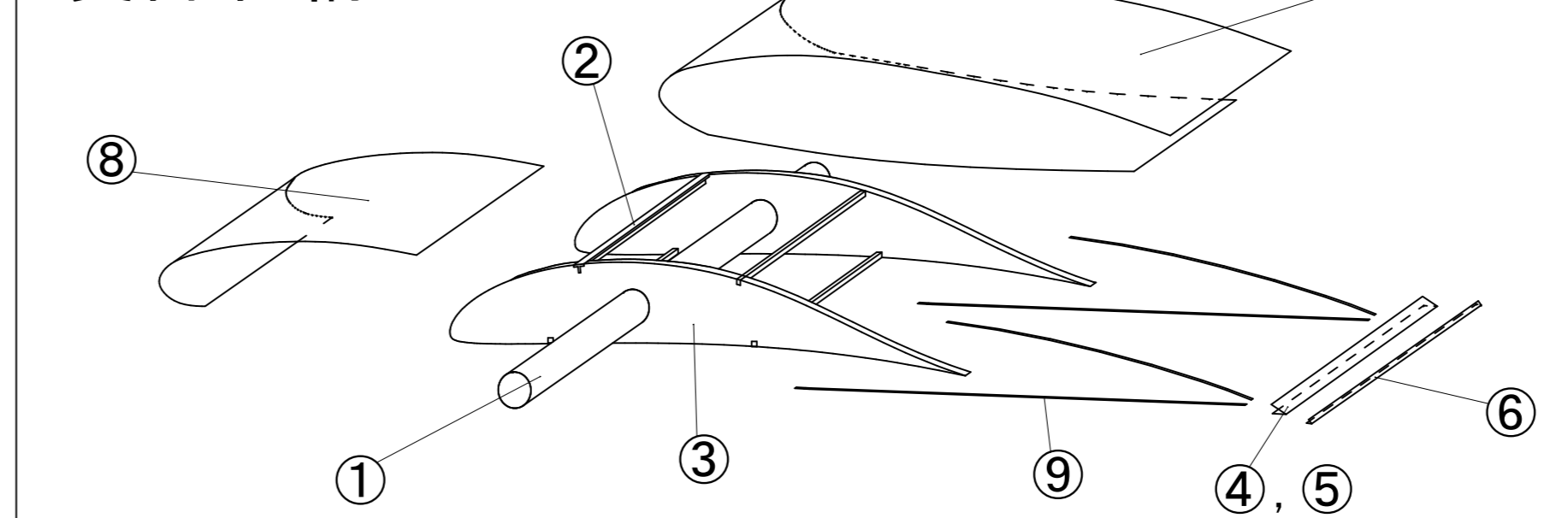
スタンバイ時

### 補助脚収納機構



カバーを外すと、ばねによって補助脚が収納される

### 翼詳細構造



16 補助脚	アルミパイプ
15 コクピット緩衝材	スタイロフォーム
14 コクピット補強材	アルミパイプ
13 キャノピ	ペットエース
12 カウル外皮	発泡スチロール
11 胴体	CFRP楕円パイプ
10 尾翼桁	CFRPパイプ
9 リブ補強材	CFRP板(7mm×0.5mm)
8 翼前縁部外皮	エスレンシート
7 翼外皮	ポリプロピレンフィルム
6 翼後縁被覆材	ポリプロピレンテープ
5 翼後縁補強材	発泡ウレタン
4 翼後縁材	CFRP板(20mm×0.5mm)
3 リブ	発泡スチロール
2 縦通材	ヒノキ(5mm×5mm)
1 主桁	CFRP楕円パイプ