

QX-23

九州大学鳥人間チーム



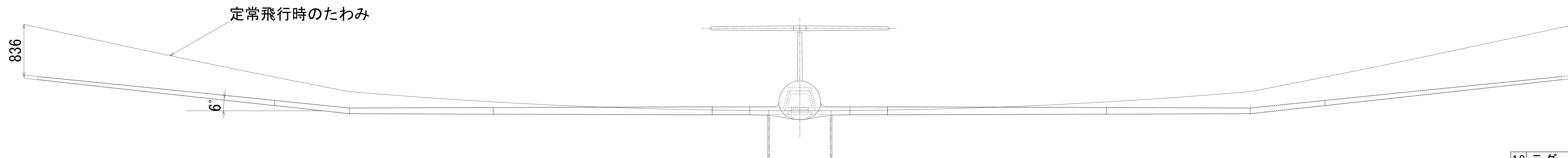
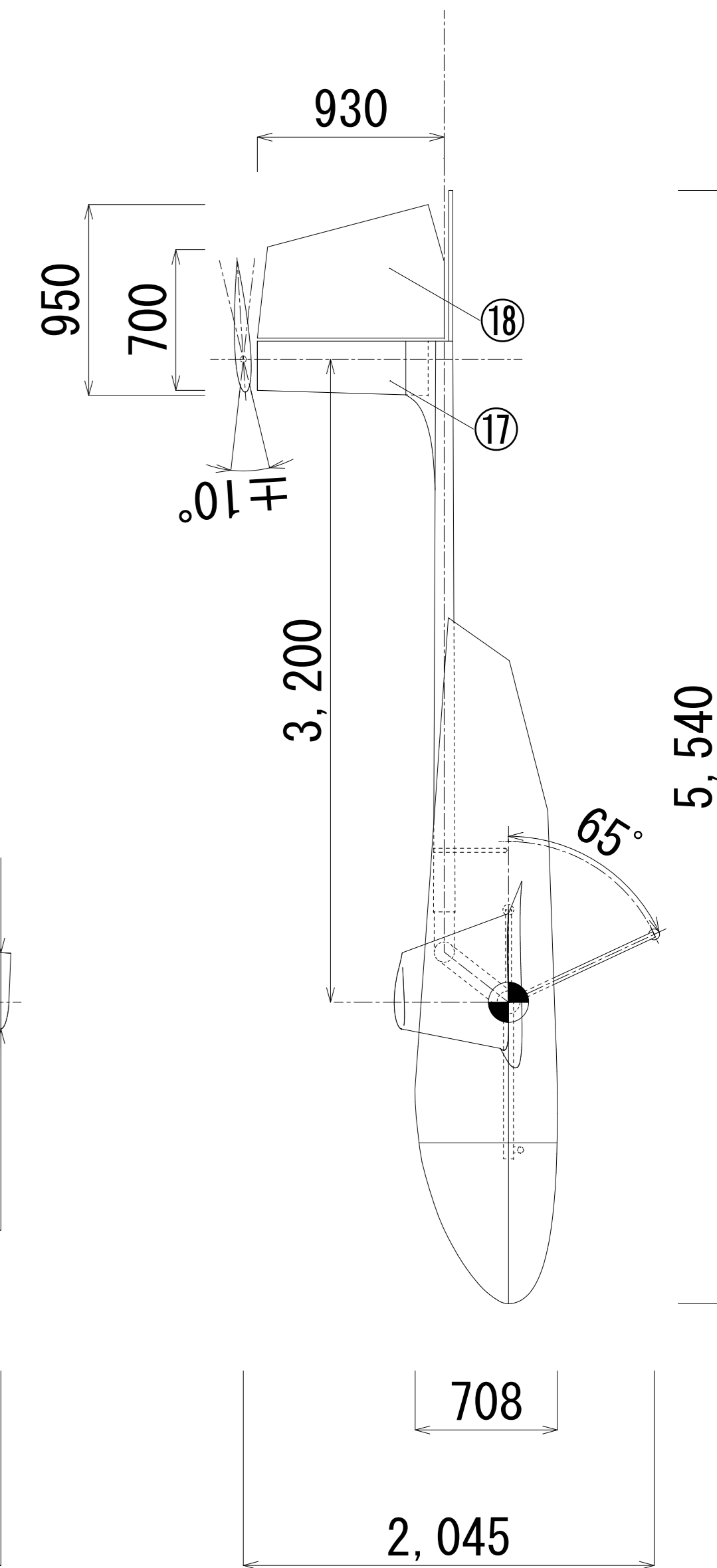
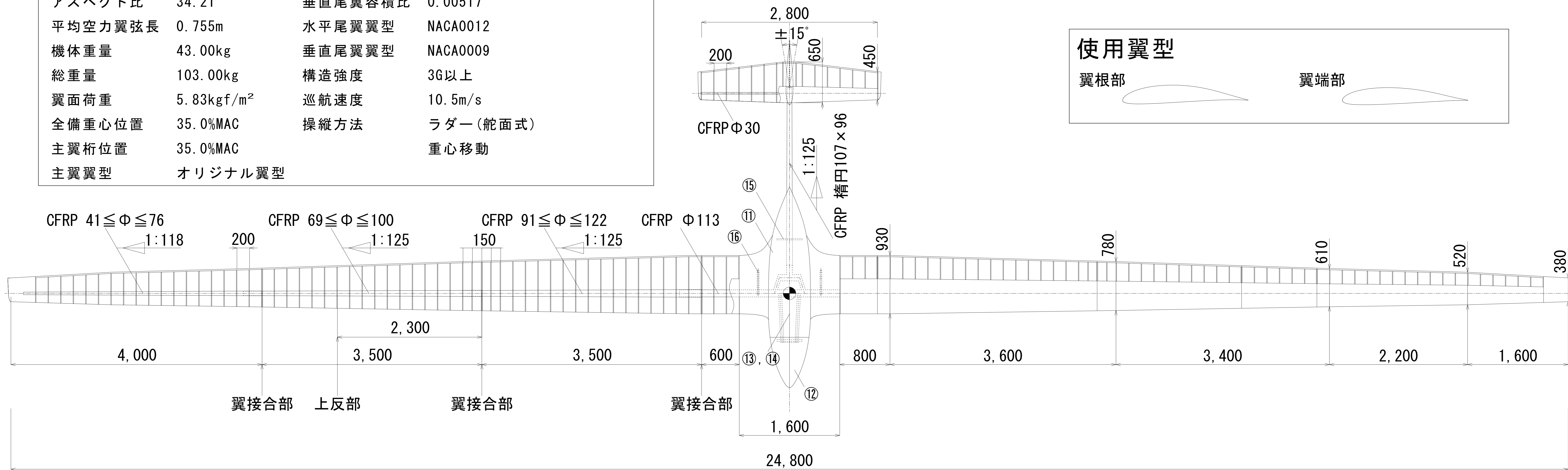
1/25

主要諸元

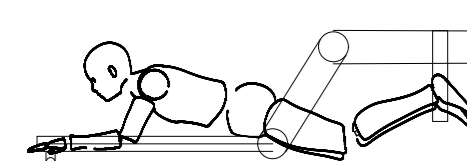
全幅	24.58m	水平尾翼面積	1.54m ²
全長	5.54m	水平尾翼容積比	0.370
主翼面積	17.66m ²	垂直尾翼面積	0.701m ²
アスペクト比	34.21	垂直尾翼容積比	0.00517
平均空力翼弦長	0.755m	水平尾翼翼型	NACA0012
機体重量	43.00kg	垂直尾翼翼型	NACA0009
総重量	103.00kg	構造強度	3G以上
翼面荷重	5.83kgf/m ²	巡航速度	10.5m/s
全備重心位置	35.0%MAC	操縦方法	ラダー(舵面式)
主翼桁位置	35.0%MAC	重心移動	
主翼翼型	オリジナル翼型		

パイロット : 川野 聖人
 設計責任者 : 森 隼人
 代表 : 山下 湧

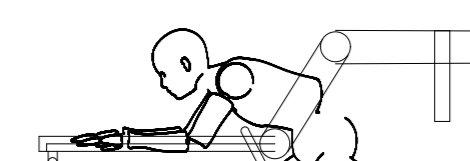
使用翼型



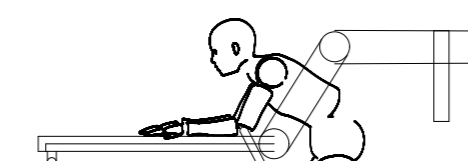
パイロット姿勢



フライト時

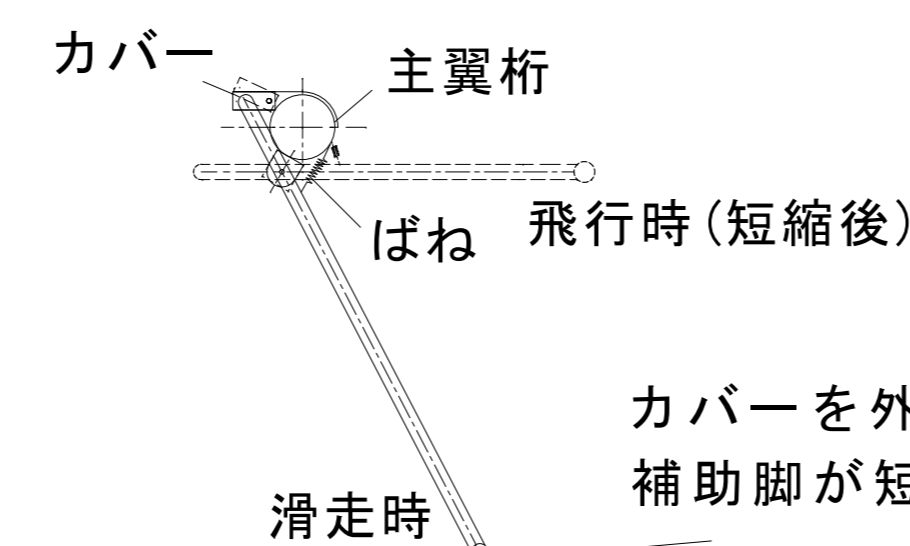


自力発進時



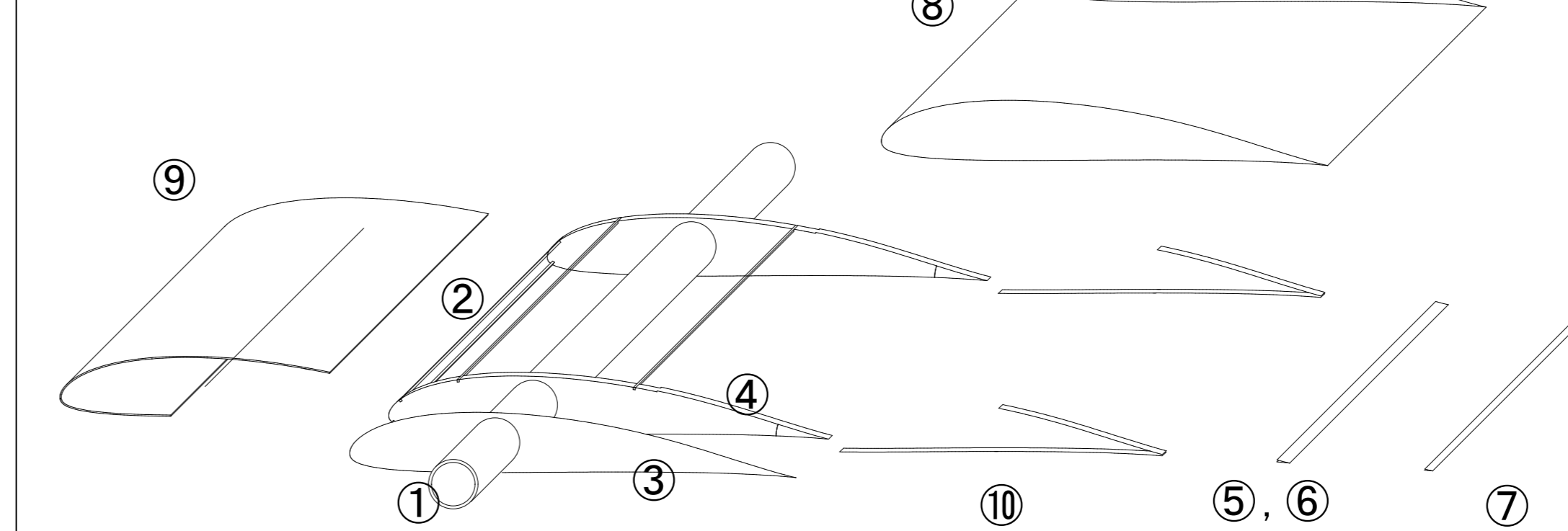
スタンバイ時

補助脚収納機構



カバーを外すと、ばねによって補助脚が短縮・格納される

翼詳細構造



18 ラダー舵面	発泡スチロール
17 垂直安定板	CFRP
16 補助脚	CFRPパイプ
15 足置き	アルミパイプ
14 コックピット緩衝材	スタイロフォーム
13 コックピット補強材	アルミパイプ
12 キャノピ	ベツエース
11 カウル外皮	発泡スチロール
10 リブ補強材	CFRP板 (10×0.5)
9 翼前縁部外皮	エスレンシート (t=2)
8 翼外皮	ポリプロピレンフィルム
7 翼後縁被覆材	ポリプロピレンテープ
6 翼後縁補強材	発泡ウレタン
5 翼後縁材	CFRP板 (20×0.5)
4 リブ	スタイロフォーム (t=10)
3 エンドリブ補強材	CFRP板 (t=0.5)
2 縦通材	ヒノキ (5×5)
1 桁	CFRPパイプ