

QX-13

九州大学鳥人間チーム

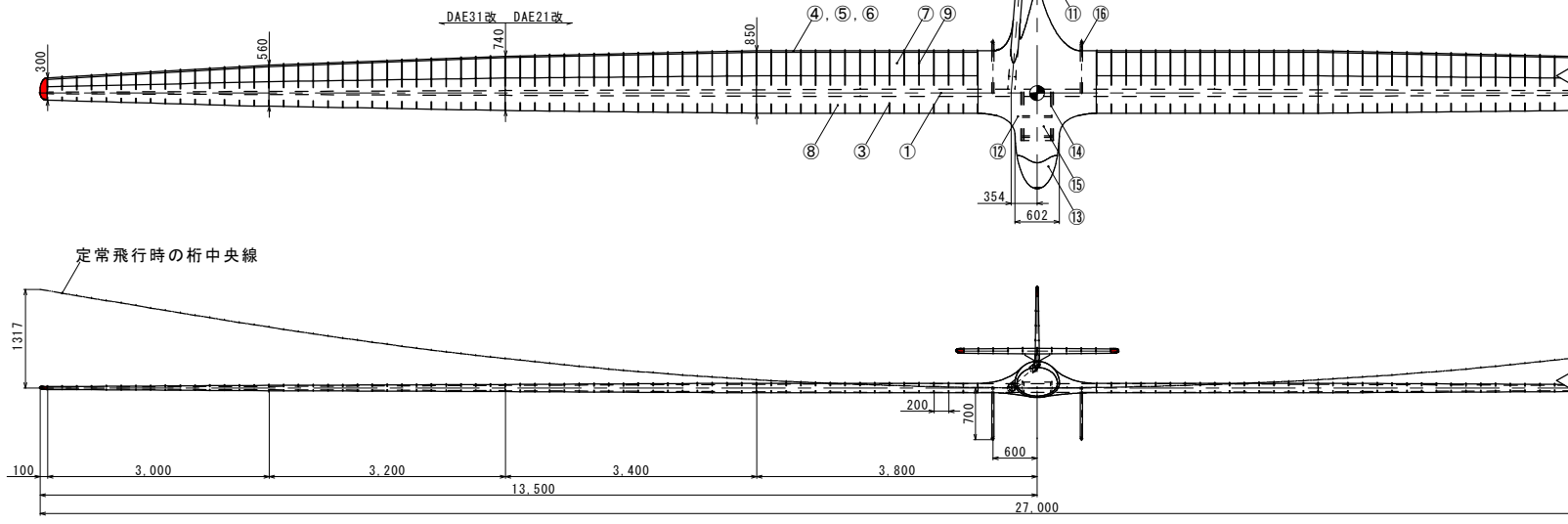
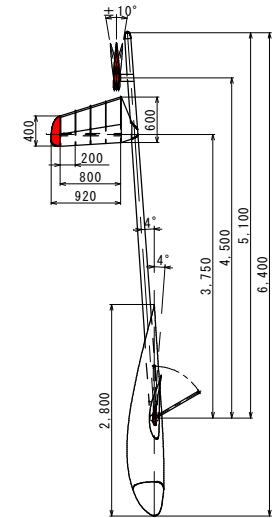
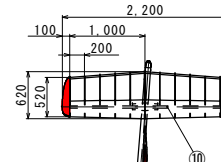


1/25

主要諸元

翼幅	27.0m	水平尾翼面積	1.25m ²
全長	6.40m	水平尾翼容積比	0.420
主翼面積	18.6m ²	垂直尾翼面積	0.400m ²
アスペクト比	39.1	垂直尾翼容積比	0.00303
平均空力翼弦長	0.733m	主翼翼型	DAE21改/DAE31改
機体重量	37.0kg	水平尾翼翼型	NACA0012
総重量	86.0kg	垂直尾翼翼型	NACA0009
翼面荷重	4.69kgf/m ²	構造強度	3G以上
全備重心位置	33.0%MAC	操縦方法	エレベータ(オールフライング)
主翼桁位置	33.0%MAC	巡航速度	9.00m/s

パイロット : 石丸 隆宏
 設計責任者 : 重富 貞成
 代表 : 行武 紀昭

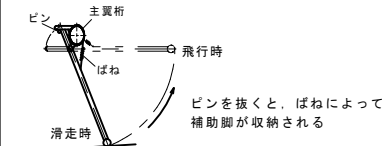


定常飛行時の桁中央線

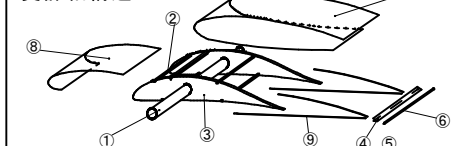
パイロット姿勢



補助脚収納機構



翼詳細構造



16 補助脚	アルミパイプ
15 コクピット緩衝材	スタイロフォーム
14 コクピット補強材	アルミパイプ
13 キャノピ	ペットエース
12 カウル外皮	発泡スチロール
11 胴体	CFRP積層パイプ
10 尾翼桁	CFRPパイプ
9 リブ補強材	CFRP板(7mm×0.5mm)
8 翼前縁部外皮	エスレンシート
7 翼外皮	ポリプロピレンフィルム
6 翼後縁被覆材	ポリプロピレンテープ
5 翼後縁補強材	発泡ウレタン
4 翼後縁材	CFRP板(20mm×0.5mm)
3 リブ	発泡スチロール
2 縦通材	ヒノキ(5mm×5mm)
1 主桁	CFRP積層パイプ